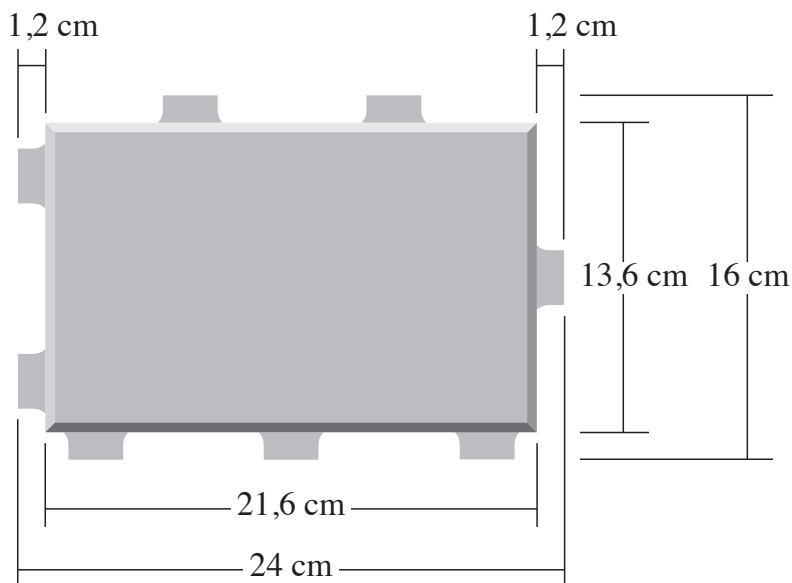




... im Verbund mit der Natur!

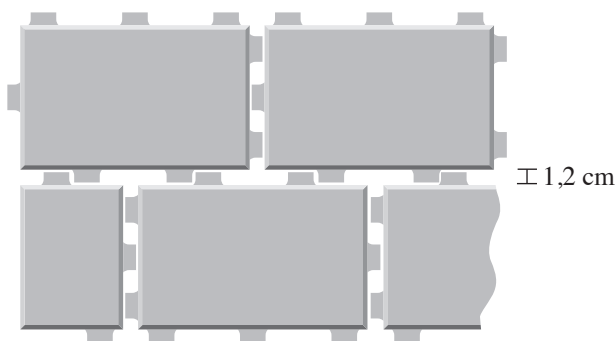


JANUS – mit diesem Pflaster liegen Sie richtig, wenn Sie Park- oder Stellplätze pflastern möchten. Denn JANUS bietet Ihnen gleich zwei „Gesichter“: Durch die spezielle Anordnung der Abstandsnoppen ist es – je nach Verlegeart – sowohl als Drain- als auch als Rasenfugenpflaster einsetzbar. Die breiten Fugen sorgen für eine Entsigelung der Oberfläche, Regenwasser kann zügig versickern.

JANUS ist nicht nur flexibel, sondern auch überaus hart im Nehmen: Die Fertigung nach DIN EN 1338 und die Verwendung von Hochwertbeton garantieren Robustheit und Haltbarkeit. Der hohe Basaltanteil in der Vorsatzschicht sorgt zusätzlich für einen erhöhten Verschleißwiderstand. So bleiben mit JANUS befestigte Flächen über Jahrzehnte nutzbar.

JANUS gibt es in vielen Farben – technische Details, Verlegemuster und Standardfarben siehe Rückseite!

**JANUS als Drainfugenpflaster:
extrem stabil und angenehm eben!**



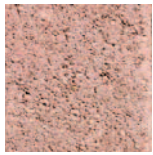
Bei dieser Verlegung werden die Abstandsnoppen zueinander versetzt positioniert. Die Fugen werden mit Splitt verfüllt. Dadurch und durch die verzahnte Anordnung sind die Flächen auch bei Schwerlastverkehr verschiebesicher. Die geringere Fugenbreite erhöht zudem den Lauf- und Fahrkomfort. Der Entsigelungsanteil beträgt 16%.

**JANUS als Rasenfugenpflaster:
robust und dabei schön grün!**



Bei der Verlegung als Rasenfugenpflaster treffen die Abstandsnoppen direkt aufeinander. So wird eine besonders große Fugenbreite erzielt, ideal zum Ansäen von Rasen. Die Natur wird es Ihnen danken – der Entsigelungsanteil liegt bei 26% – und Sie können sich über grüne Aussichten UND hohe Strapazierfähigkeit freuen.

Erhältliche Standardfarben – weitere Farben auf Anfrage!



Rot



Gelb



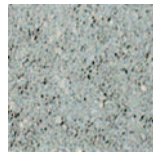
Bernstein



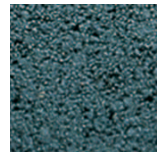
Hellbraun



Sandgelb



Grau



Dunkelgrau

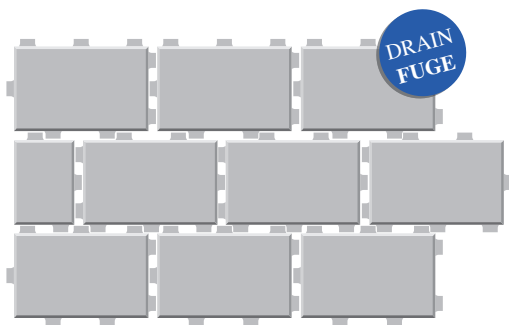
Technische Daten Drainfuge:

Maße:	24 x 16 cm
Abstandsnoppen:	1,2 cm
Dicke:	8 cm
Kanten:	leicht gefast
Fugenbreite:	1,2 cm
Entsiegelungsanteil:	ca. 16%
Bedarf:	28,4 Stück / m ²
Gewicht:	162 kg / m ²
Material:	Beton mit Hartgestein
Verlegemuster:	Kreuzfuge, Läuferverband, Fischgrät

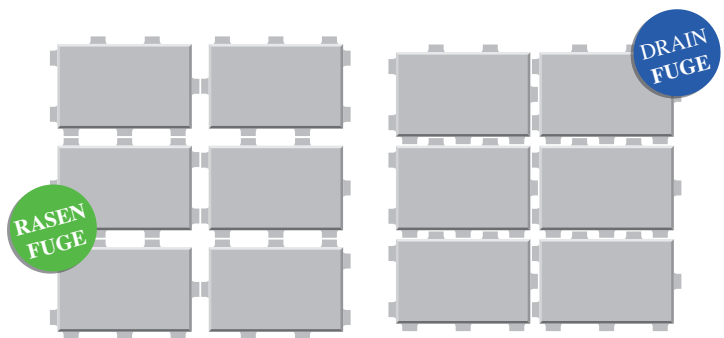
Technische Daten Rasenfuge:

Maße:	24 x 16 cm
Abstandsnoppen:	1,2 cm
Dicke:	8 cm
Kanten:	leicht gefast
Fugenbreite:	2,4 cm
Entsiegelungsanteil:	ca. 26%
Bedarf:	25 Stück / m ²
Gewicht:	142 kg / m ²
Material:	Beton mit Hartgestein
Verlegemuster:	Kreuzfuge

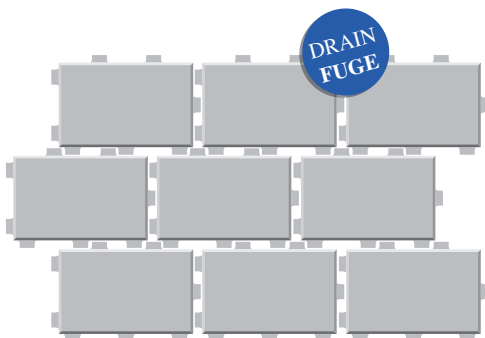
Verlegemuster:



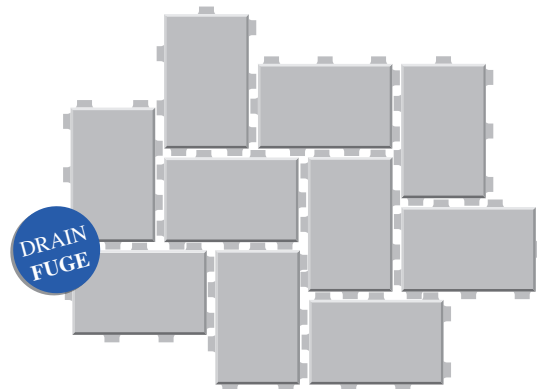
Halbverband (Maschinen- oder Handverlegung)



Kreuzfuge (Handverlegung)



Läuferverband 1/3 zu 2/3 (Handverlegung)



Fischgrätverlegung (Handverlegung)